

8680 Mürzzuschlag | Haus | Objektnummer: 728

100 m² Neubau in Premiumqualität in Mürzzuschlag! efa-Haus: effizient, flexibel und attraktiv



Ihr Ansprechpartner

Walter Ofner

Staatl. geprüfter Immobilitentreuhänder

+43 3142 22892

+43 664 1883929

office@ofner-immobilien.at

www.ofner-immobilien.at

Ihre Immobilie ist Vertrauenssache

100 m² Neubau in Premiumqualität in Mürzzuschlag! efa-Haus: effizient, flexibel und attraktiv



Beschreibung

Das "efa-Haus" kann mehr: das exklusive Architektenhaus mit hohem Anspruch an Design, Nachhaltigkeit und Funktionalität wurde für den "Häuslbauer von heute" entwickelt. Das äußerst flexible Haussystem, das von einem durchdachten Grundkonzept ausgeht und durch geringfügige Adaptierungen in unterschiedlichsten Kombinationen umgesetzt werden kann, basiert auf einem Bungalow-Konzept in Fertigteilm Bauweise mit einer Wohnfläche von 60 m², 80 m² oder 100 m² und kann in Größe und Raumaufteilung individuell an Ihre Bedürfnisse angepasst werden. Der Name "premium 60+" sagt alles: Der durchdachte Grundriss mit Vorräum, Abstellraum, Sanitärraum, Schlafzimmer und Wohnraum mit Zugang auf die überdachte Terrasse ist so konzipiert, dass eine absolut hohe Wohnqualität in "Premiumqualität" gewährleistet ist und das bereits ab einer Größe von 60 m² Wohnfläche.

Auf einem Grundstück Ihrer Wahl entsteht in nur wenigen Wochen Bauzeit Ihr neues Eigenheim, das genau auf Sie zugeschnitten ist. Das "efa-Haus premium 60+" bekommen Sie mit einer Größe von 100 m² in den Ausbaustufen "Fassade fertig" bereits um EUR 124.900,-, "Für Belag fertig" um EUR 177.900,- oder "schlüsselfertig" um EUR 199.900,- laut Preisliste 2020. Die Preise verstehen sich ohne Grundstück. ... Für weitere Informationen senden Sie uns eine unverbindliche Anfrage - gerne senden wir Ihnen weitere Details zu!

Eckdaten

Wohnfläche:	ca. 100 m ²	Nutzungsart:	Wohnen
Terrassenfläche:	ca. 39 m ²	Heizung:	Fußbodenheizung
Zimmer:	4	Bauart:	Neubau
Bäder:	1	Zustand:	Erstbezug
WCs:	1		
Abstellräume:	1	Energieausweis	
Terrassen:	1	HWB:	B 36 kWh/m ² a
		fGEE:	A+ 0,64

Ausstattung

Bauweise:	Fertigteil	Energetyp:	Niedrigenergiehaus
Dachform:	Flachdach, Satteldach	Fenster:	Außenliegender Sonnenschutz
Befeuerung:	Luftwärmepumpe	Bad:	Bad mit Fenster

Preisinformationen

Kaufpreis:	199.900,00 €	Grundbucheintragungsgebühr:	1,1 %
		Grunderwerbsteuer:	3,5 %
		Provision:	Provision bezahlt der Abgeber.

Weitere Fotos



Musterhaus Badezimmer



Musterhaus Terrasse



Zufahrt Satteldach



Variante Satteldach

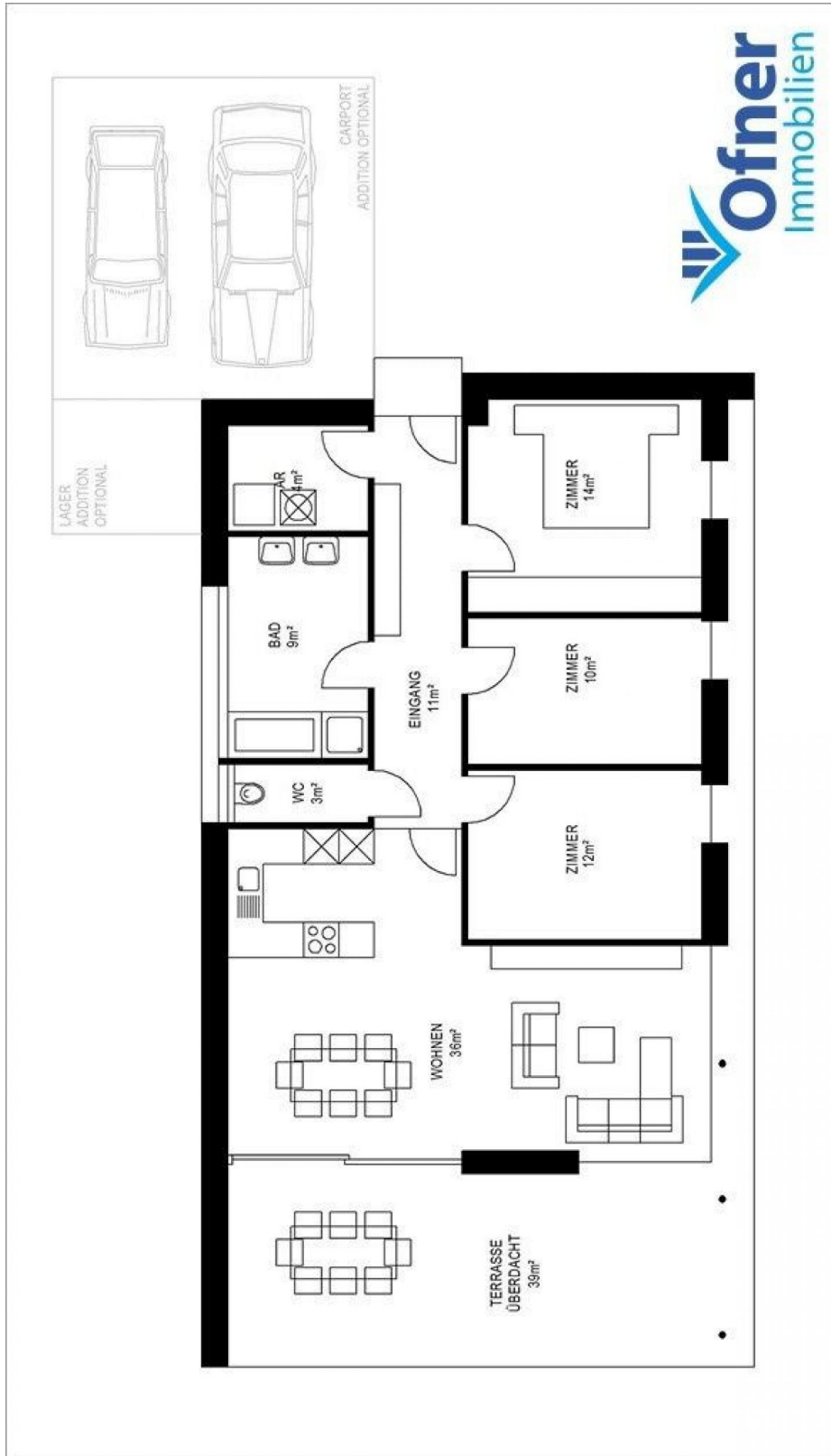


Lage

8680 Mürzzuschlag



Grundriss 100 m² Wfl.



Ihre Immobilie ist Vertrauenssache